

管内検査カメラ

# WPS-HD1-C23ABH

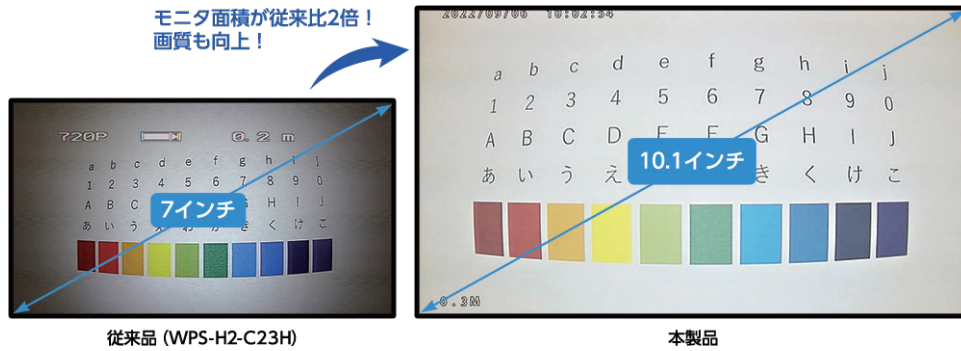
大きくて見やすい10.1インチ高精細モニタを搭載

1280×720のハイビジョン画質 (HD) で動画・静止画を撮影できるハイエンドモデルの管内検査カメラ



- ▶ 大きくて見やすい10.1インチ高精細モニタ
- ▶ 90°のエルボを2か所通過可能 (配管径100mm以上)
- ▶ 最高水準「IP68」の防水構造 (水深50mで30分使用可能)
- ▶ 60~200mmの配管径に対応、ケーブル長さ30m
- ▶ バッテリー内蔵のため、電源のない場所で使用可能
- ▶ 配管に挿入した長さが表示されるケーブルカウンター機能
- ▶ 撮影中の動画・静止画にテキスト入力可能

## 大きくて見やすい10.1インチ高精細モニタ



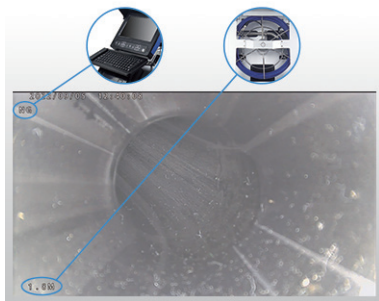
## 高性能カメラヘッド

最高水準IP68の防水構造で、悪環境でも安心して使用できます。  
1280×720のハイビジョン画質 (HD) で、画角も90° と広角のため、  
広い範囲を鮮明に撮影できます。

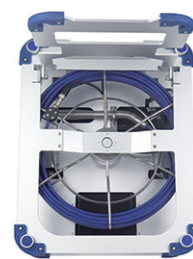


## 多彩な機能

配管に挿入した長さが画面に表示されるケーブルカウンター機能に加え、  
撮影中の動画・静止画へ文字入力できるテキスト機能を搭載。  
動画・静止画の撮影もワンタッチで簡単にできます。



- 広角・高精細カメラ
- 安心の防水構造
- バッテリー内蔵



本体・モニタ部	
寸法	360 × 455 × 215mm(ワイヤーフレーム)
重量	9kg
電源	リチウムイオンバッテリー(4時間動作・5時間充電)
動作環境	-10℃～50℃
保存媒体	SDカード / USBメモリ / Type-C OTGカードリーダー
モニタサイズ	10.1インチ TFTカラー液晶
モニタ解像度	1024 × 600
距離表示	0.1m刻み表示

カメラヘッド・ケーブル部	
サイズ/適応管径	Φ23mm / 60～200mm
曲管通過能力	90°エルボ2箇所程度(配管径100mm以上)
防水構造	IP68(水深50mで30分使用可能)
照明	LED 12灯
カメラケーブル径/長さ	Φ6.3mm / 30m
カメラ画角	90°
カメラ画素数	1280×720