

KFD50

超音波探傷器



- JIS-DAC
- Jフランク
- 日本語表示機能搭載
- DGS (KFD50x)

わずか2Kgの軽量・コンパクトな超音波探傷器

最新のパルスレシーバーと増幅器によりノイズを大幅に低減

優れた探傷能力

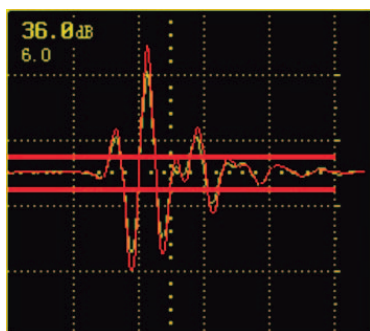
測定に便利な各種機能を標準搭載

- わずか2Kgの軽量・コンパクト設計
- 優れたパルス・レシーバーと増幅器により低ノイズを実現
- 更新速度が速く、大きく見やすいTFT液晶
- MA表示、ピーク表示、波形比較、斜角スキップ点色別表示
- JIS-DAC / DAC (距離振幅特性曲線)、TCG (距離振幅補正)
- 曲面補正機能
- 日本語表示
- オプション (スクエアパルス、TTL出力)

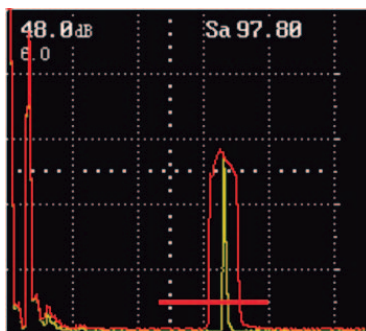
KFD50

超音波探傷器

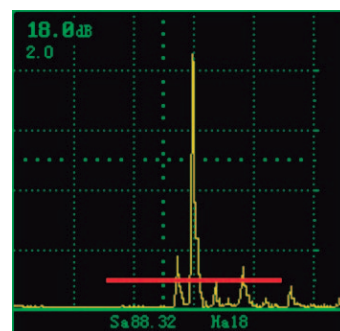
- わずか2Kgの軽量・コンパクト設計
- 優れたパルス・レシーバーと増幅器により低ノイズを実現
- 更新速度が速く、大きく見やすいTFT液晶
- MA表示、ピーク表示、波形比較、斜角スキップ点色別表示
- JIS-DAC / DAC (距離振幅特性曲線)、TCG (距離振幅補正)
- 曲面補正機能
- 日本語表示
- DGS (KDF50x)



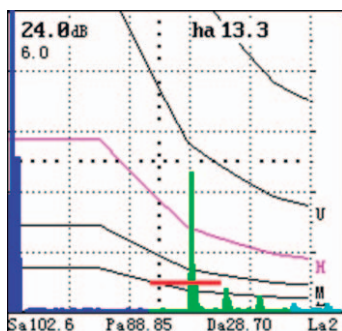
波形比較



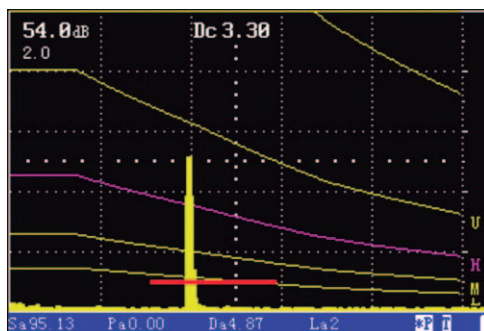
MA表示



Jフランク



スキップ点色別表示



JIS DAC

仕様

一般仕様	寸法	260(W)×190(H)×55(D)mm
	重量	約2Kg バッテリー含む
	電源	AC100~240VAC 50/60Hz
	バッテリー	リチウムイオンバッテリー(12時間動作)
	言語	日本語、英語
	探触子コネクタ	LEMO(大)
	動作温度	0~60℃
	表示分解能	320(W)×240(H)ピクセル
	液晶表示	カラーTFT液晶
パルス	スパイクパルス	パルスエナジー:Low(70V)、High(500V)
	パルス繰り返し周波数	15~1,000Hz
	ダンピング	50 ohms(Low)、500 ohms(High)
レシーバ	感度	0.0~110.0 dB
	波形表示	全波・正半波・負半波・RF
	帯域幅	0.2~1 MHz、0.5~4 MHz、2~20 MHz
	リジェクション	0~90%

測定	測定範囲	0.5~13,500mm
	音速範囲	1,000~15,000 m/s
	プローブディレイ	0~200 μs
	表示ディレイ	-5~1,000 μs
	測定単位	mm/inch
	探傷モード	一探・二探・透過法
	ビーム路程	フランク、Jフランク、ピーク
	ゲート	独立2ゲート
	Auto CAL機能	○
	その他	DAC
曲面補正		○
外部出力		RS-232/USB
データメモリ		900件
その他機能		MA表示、波形比較、ピーク表示、拡大表示、アラーム
オプション		スクエアパルス、TTL出力
KFD50x は、KFD50にDGS機能を追加したモデルです。		

*仕様および外観は、予告無しに変更されることがあります。御了承ください。

詳細は、NDTマートのウェブサイト www.ndtmart.jp をご確認ください。